

IC 1396 – 17/08/2012

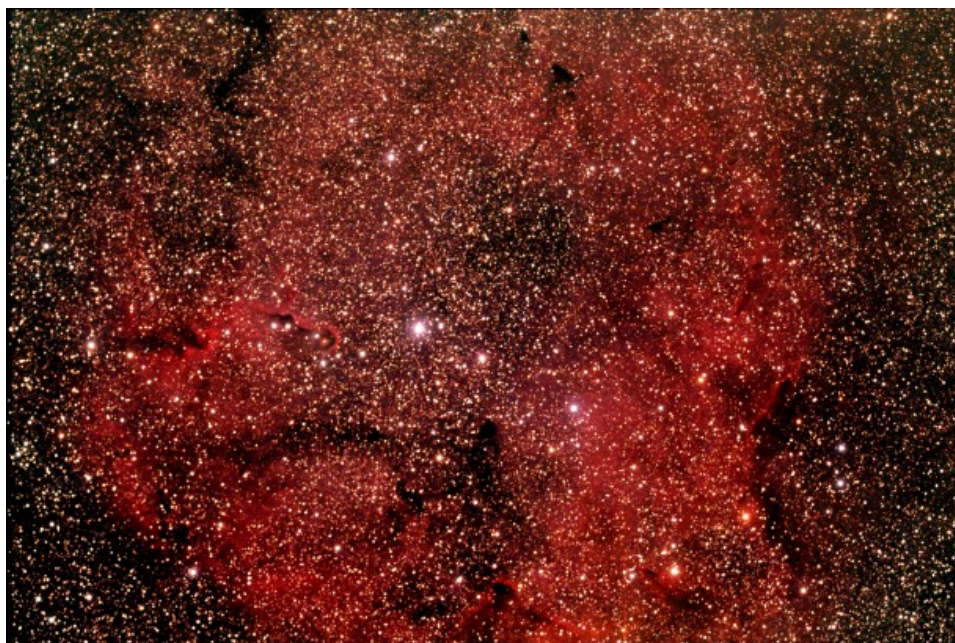
Passo dello Spluga (SO), 17/08/2012 – M52

Somma di 14 immagini da 8 minuti a 800 ISO + 30 bias + 5 dark + 31 flat effettuata con IRIS + Photoshop CS2/CS3.

Telescopio di guida: Newton 200 mm f/4 + Camera Magzero MZ-5m.
Software controllo PhD guiding.

Telescopio di ripresa: Rifrattore ED 80 mm f/7 + spianatore/riduttore 0.8x + Camera Canon EOS 500D modificata.
Software controllo Canon Utility.

[\(Clicca qui per l'immagine originale in formato JPG\)](#)



IC1396 - 17/08/2012