

# M11 (NGC 6705) – 18/08/2012

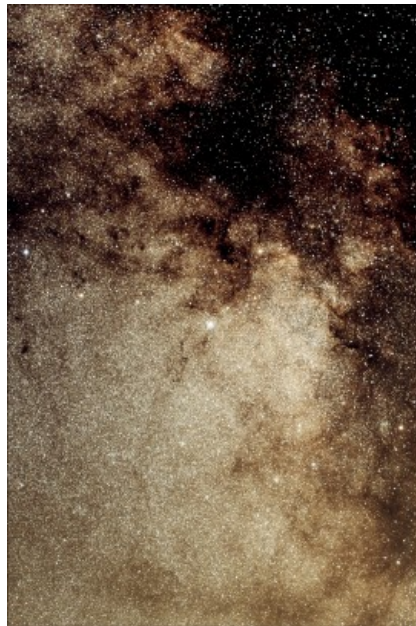
Passo dello Spluga (SO), 18/08/2012 – M11

Somma di 5 immagini da 8 minuti 200 ISO + 40 bias + 6 dark + 40 flat effettuata con IRIS + Photoshop CS2/CS3.

Telescopio di guida: Rifrattore acromatico 70 mm f/7 + Camera Magzero MZ-5m. Software controllo PhD guiding.

Obiettivo di ripresa: Canon EF 100 mm f/2.8 L IS USM Macro utilizzato ad f/3.5 + Camera Canon EOS 500D modificata. Software controllo Canon Utility.

[\(Clicca qui per l'immagine originale in formato JPG\)](#)



M11 (NGC 6705) -  
18/08/2012