

Giove – 11/01/2013

Telescopio o obiettivo di acquisizione (Imaging telescope or lens): Newton SkyWatcher Black Diamond 150 mm f/5

Camera di acquisizione (Imaging camera): Magzero MZ-5m B/W [5.2 μm]

Montatura (Mount): SkyWatcher NEQ6

Telescopio o obiettivo di guida (Guiding telescope or lens): non presente (not present)

Camera di guida (Guiding camera): non presente (not present)

Riduttore di focale (Focal reducer): non presente (not present)

Software (Software): Registax6 + Adobe Photoshop CS6

Accessori (Accessories): Lente di Barlow TeleVue Powermate 5x (TeleVue Powermate 5x Barlow lens)

Filtri (Filter): non presente (not present)

Risoluzione (Resolution): 640 x 480

Data (Date): 11/01/2013

Luogo (Location): Sormano – CO, Italia (Italy)

Pose (Frames): somma di 500 frames

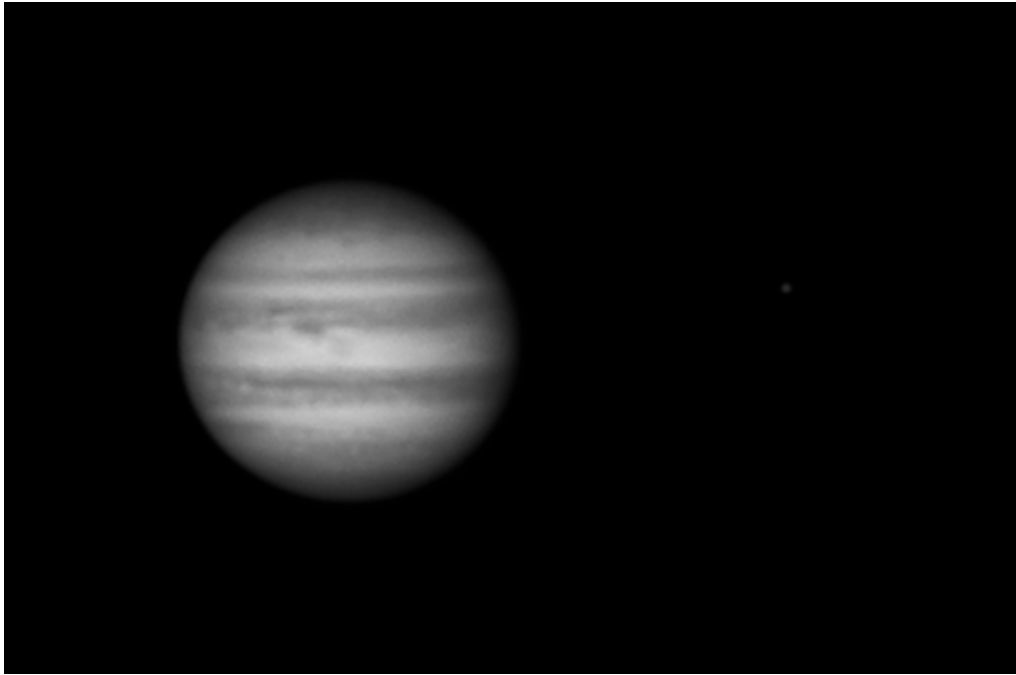
Calibrazione (Calibration): non presente (not present)

Fase lunare media (Average Moon phase): 6.9%

Campionamento (Pixel scale): 45.6 arcsec /172 pixel = 0.26511 arcsec/pixel

Focale equivalente (Equivalent focal length): 4046 mm

[\(clicca qui per scaricare l'immagine originale in formato TIFF
– click here in order to download the TIFF file\)](#)



Giove - 11/01/2013 - il satellite in figura è Io