

Sh2 264 – 06/01/2016

Telescopio o obiettivo di acquisizione (Imaging telescope or lens): Canon EF 100 mm f/2.8 L IS USM Macro a/at f/3.2

Camera di acquisizione (Imaging camera): Canon EOS 40D (filtro LPF2 rimosso / LPF2 filter removed) [5.7 μm]

Montatura (Mount): iOptron SkyTracker

Telescopio o obiettivo di guida (Guiding telescope or lens): non presente (not present)

Camera di guida (Guiding camera): non presente (not present)

Riduttore di focale (Focal reducer): non presente (not present)

Software (Software): PixInsight 1.8 + Adobe Photoshop CC2015

Accessori (Accessories): non presente (not present)

Filtri (Filter): Astronomik UHC-E EOS clip

Risoluzione (Resolution): 3888 x 2592 (originale/original),
3800 x 2368 (finale/final)

Data (Date): 06/01/2016

Luogo (Location): Sormano – CO, Italia (Italy)

Pose (Frames): 74 x 120 sec at/a 1600 ISO.

Calibrazione (Calibration): 30 dark, 125 bias, 125 flat

Fase lunare media (Average Moon phase): 10.8%

Campionamento (Pixel scale): 11.78 arcsec/pixel

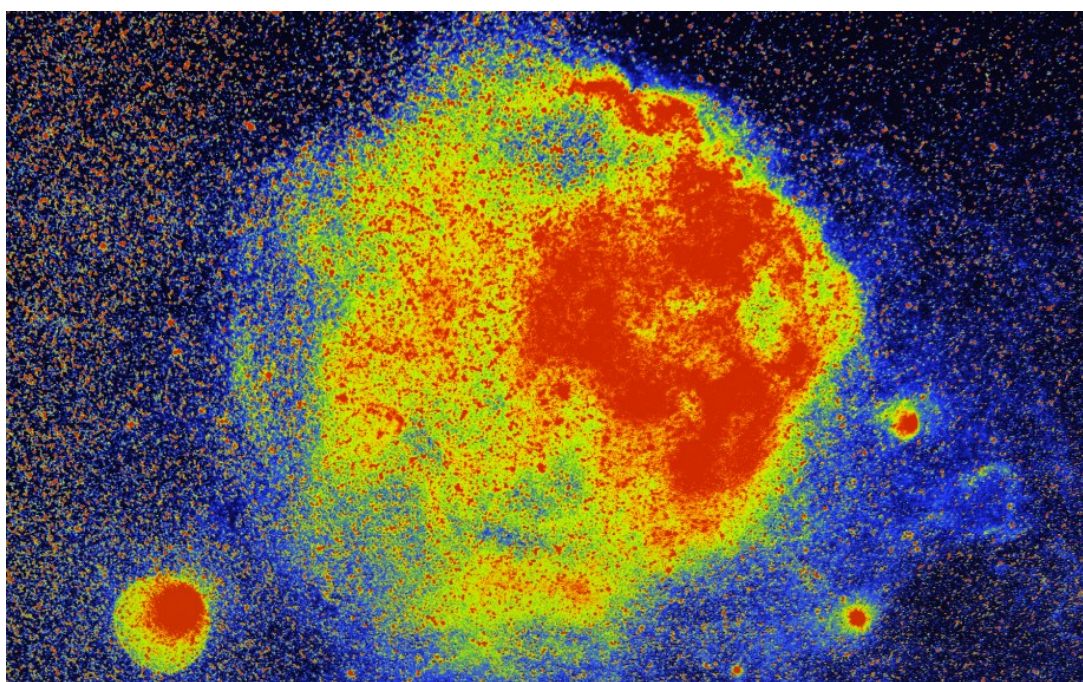
Focale equivalente (Equivalent focal length): 100 mm

Note (note): a seguire postiamo anche l'immagine a falsi

colori della nebulose (false color picture is also reported)



Sh2 264 - 06/01/2016



Sh2 264 - 06/01/2016 | immagine a falsi colori