

C/2012 S1 (ISON) – 17/10/2013

Telescopio o obiettivo di acquisizione (Imaging telescope or lens): Newton SkyWatcher BlackDiamond 150 mm f/5

Camera di acquisizione (Imaging camera): CCD Atik 383L+ B/W [5.4 μm]

Montatura (Mount): SkyWatcher NEQ6

Telescopio o obiettivo di guida (Guiding telescope or lens): Rifrattore ED (ED refractor) Tecnosky Carbon Fiber 80mm f/7

Camera di guida (Guiding camera): Magzero MZ-5m B/W [5.2 μm]

Riduttore di focale (Focal reducer): non presenti (not present)

Software (Software): IRIS + Adobe Photoshop CS3

Accessori (Accessories): correttore di coma Baader MPCC (Baader MPCC coma corrector)

Filtri (Filter): Astronomik CCD L

Risoluzione (Resolution): 1681 x 1268 (originale/original), 1696 x 1301 (finale/final)

Data (Date): 17/10/2013

Luogo (Location): Inverigo – CO, Italia (Italy)

Pose (Frames): 7 x 480 sec bin 2x2 L

Calibrazione (Calibration): 10 x 480 sec bin 2x2 dark, 90 bias, 50 flat

Fase lunare media (Average Moon phase): 95.9%

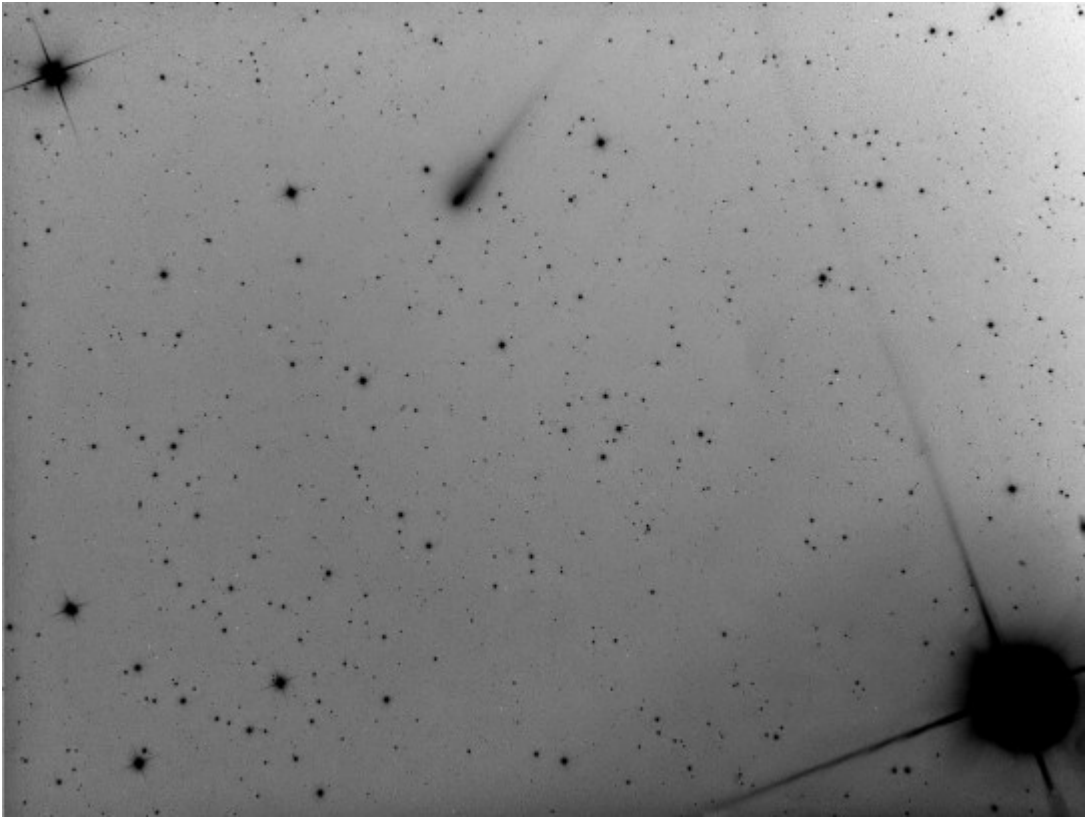
Campionamento (Pixel scale): 2.9510652 arcsec/pixel

Focale equivalente (Equivalent focal length): 758 mm

Note (note): Riportiamo l'immagine originale della cometa ed in colori invertiti. Dall'immagine è stato possibile ottenere una stima della dimensione della coda superiore a 395.47 pixel ovvero 19.45 arcmin (original and inverted pictures have been reported).



C/2012 S1 (ISON) - 17/10/2013



"1"