

# Nova Del 2013 – 15/08/2013

**Telescopio o obiettivo di acquisizione (Imaging telescope or lens):** Canon EF-S 55-250mm IS II f/4.0 utilizzato a (used at) 79 mm f/4.5

**Camera di acquisizione (Imaging camera):** Canon EOS 500D (Rebel T1i) [4.7  $\mu\text{m}$ ]

**Montatura (Mount):** i0pron StarTracker

**Telescopio o obiettivo di guida (Guiding telescope or lens):** non presente (not present)

**Camera di guida (Guiding camera):** non presente (not present)

**Riduttore di focale (Focal reducer):** non presente (not present)

**Software (Software):** IRIS + Adobe Photoshop CS3/CS6

**Accessori (Accessories):** non presente (not present)

**Filtri (Filter):** non presente (not present)

**Risoluzione (Resolution):** 3888 x 2592 (originale/original), 4576 x 2961 (finale/final)

**Data (Date):** 15/08/2013

**Luogo (Location):** Briosco, Italia (Italy)

**Pose (Frames):** 34 x 100 sec at/a 200 ISO

**Calibrazione (Calibration):** 16 x 100 sec dark, 20 bias, 20 flat.

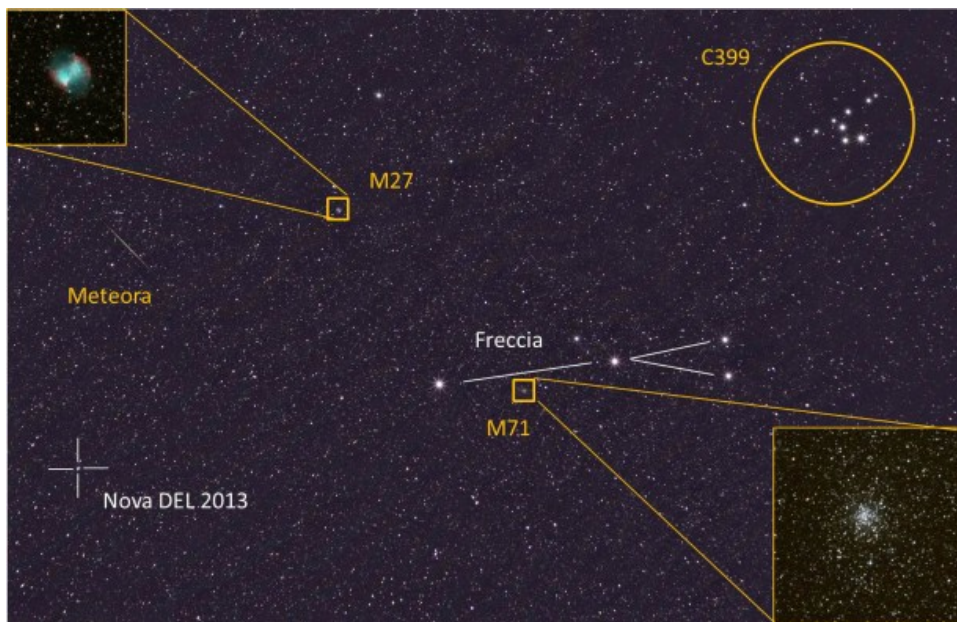
**Fase lunare media (Average Moon phase):** 65.5%

Note (note):



Nova Del 2013 - 15/08/2013

La stessa immagine con i riferimenti / The same picture with labels.:



Nova Del 2013 - 15/08/2013