

# **(136108) Haumea – 18/03/2016**

**Telescopio o obiettivo di acquisizione (Imaging telescope or lens):** Newton SkyWatcher Black Diamond 250 mm f/5

**Camera di acquisizione (Imaging camera):** CCD Atik 383L+ B/W [5.4  $\mu\text{m}$ ] @ -10.0°C

**Montatura (Mount):** SkyWatcher NEQ6

**Telescopio o obiettivo di guida (Guiding telescope or lens):** Rifrattore acromatico SkyWatcher 102mm f/5

**Camera di guida (Guiding camera):** Magzero MZ-5m B/W [5.2  $\mu\text{m}$ ]

**Riduttore di focale (Focal reducer):** non presenti (not present)

**Software (Software):** PixInsight 1.8 + Adobe Photoshop CC 2015

**Accessori (Accessories):** correttore di coma Baader MPCC MkIII (coma corrector)

**Filtri (Filter):** 2" IDAS d1

**Risoluzione (Resolution):** 1681 x 1252 (originale/original), 1681 x 1268 (finale/final)

**Data (Date):** 18/03/2016

**Luogo (Location):** Briosco – MB, Italia (Italy)

**Pose (Frames):** 15 x 120 sec bin 2x2

**Calibrazione (Calibration):** non presente (not present)

**Fase lunare media (Average Moon phase):** 81.3%

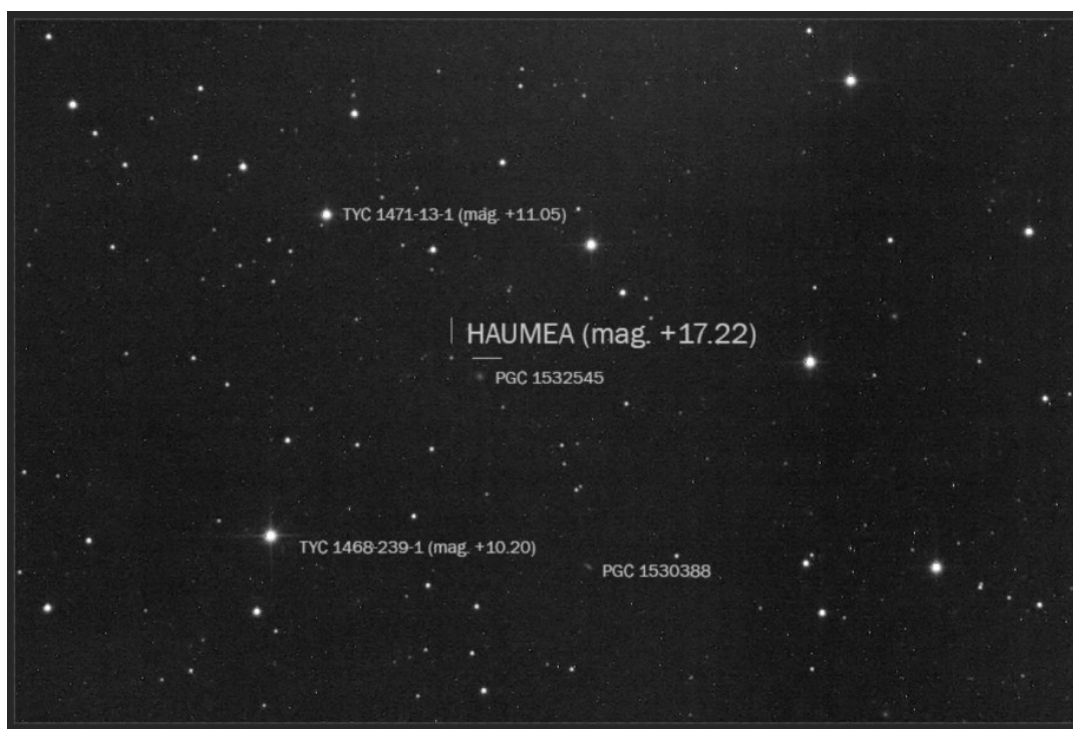
**Campionamento (Pixel scale):** 0.929754 arcsec/pixel

**Focale equivalente (Equivalent focal length):** 1200 mm

**Note (note):** riduzione effettuata con xparallax



(136108) Haumea, scatto originale -  
18/03/2016



(136108) Haumea, particolare - 18/03/2016